

عصر ساختمان

www.asresakhteman.com

شماره چهارم | شنبه ۱۳ مرداد ۹۷ | ۴ آگوست ۲۰۱۸

هفته نامه الکترونیک عصر ساختمان

باغ های عمودی و ساختمان های سبز



گزارش

با حضور معاون وزیر راه و شهرسازی برگزار شد؛

تلاش برای پررنگ کردن مشارکت تشکلهای غیردولتی در نظام برنامه ریزی شهری



نقش، جایگاه و امکان سنجی تشکلهای غیردولتی و مردم نهاد و همچنین مشارکت عمومی در تحقق طرحهای توسعه و عمران به شرح زیر اعلام شد: بر اساس این گزارش، بررسی نقش، جایگاه و امکان سنجی تشکلهای غیردولتی و مردم نهاد و مشارکت عمومی در تحقق طرحهای توسعه و عمران و آرایه راهکارهای اصلاح و تقویت ساختار و تشکیلات مدیریت شهری به منظور استفاده بهینه از ظرفیت های فوق مطالعه ای است...

های خود را با همکاری سایر دستگاههای مرتبط و همچنین دانشجویان و اهالی حرفه پیش ببریم. دبیر شورای عالی شهرسازی و معماری ایران، ادامه داد: نقش تشکلهای غیردولتی در تحقق طرحهای جامع برای ما در حوزه معاونت معماری و شهرسازی بسیار حائز اهمیت است. معتقدیم که یکی از حلقههای مفقوده جدی در عرصه برنامه ریزی شهری عدم حضور تشکلهای غیردولتی هم در نظام برنامه ریزی و هم در سیاستگذاری و همچنین در مراحل اجراست که باید برای پررنگ کردن نقش تشکلهای غیردولتی گام های جدی برداریم. اینزدی تصریح کرد: تنها راه حل نجات در همه ابعاد، حضور نهادهای غیردولتی است که مردم را پشت خود دارند. گفتنی است بخشی از مطالعه فوق تحت عنوان بررسی

غیردولتی، مردم نهاد و مشارکت عمومی در تحقق طرحهای توسعه و عمران (طرح جامع) با حضور محمدسعید ایزدی دبیر شورای عالی شهرسازی و معماری ایران، ایمانی جاجرمی عضو هیات مدیره شرکت عمران شهرهای جدید و جمعی از صاحب نظران عرصه شهرسازی و معماری کشور در محل سالن جلسات معاونت معماری و شهرسازی وزارتخانه برگزار شد. در نشست فوق، محمدسعید ایزدی معاون معماری و شهرسازی ضمن تشکر از حضور صاحب نظران و شهرسازان و معماران در سلسله نشستهای معماری و شهرسازی اعلام کرد: به جد معتقدیم که این مجموعه گفتمان سازیها باید ادامه پیدا کند تا ما هم از نقطه نظرات صاحب نظران در مسیر حوزههای سیاستگذاری و برنامه ریزی بهره ببریم و هم اینکه از این طریق بتوانیم با اطلاع رسانی و همراستاسازی، برنامه



برای مطالعه بیشتر کلیک کنید

عصر ساختمان | دبیر شورای عالی شهرسازی و معماری ایران در نشست بررسی نقش و جایگاه تشکلهای مردم نهاد و مشارکت عمومی در تحقق طرحهای جامع، گفت: معتقدیم که یکی از حلقههای مفقوده جدی در عرصه برنامه ریزی شهری عدم حضور تشکلهای غیردولتی هم در نظام برنامه ریزی و هم در سیاستگذاری و همچنین در مراحل اجراست که باید برای پررنگ کردن نقش تشکلهای غیردولتی، گام های جدی برداریم. نشست بررسی نقش، جایگاه و امکان سنجی تشکلهای

خبر

عضو هیئت مدیره انجمن انبوه سازان استان تهران:

هجوم ۸۵ درصدی سوداگران به بازار مسکن



دلایل اصلی رشد قیمت مسکن به شمار می آید و همین موضوع زمینه ساز ورود دلالتان به این بازار شده است. رهبر با بیان اینکه کارشناسان مالیاتی باید با یک برنامه ریزی دقیق و مطمئن تنها از دلالتان و سوداگران بازار مسکن مالیات اخذ کنند، گفت: اگر خریداری یک واحد مسکونی را در طول یک سال سه تا چهار بار خرید و فروش کند به طور قطع این فرد سوداگر است، بنابراین باید مالیات سنگین از این فرد اخذ شود.



برای مطالعه بیشتر کلیک کنید

عصر ساختمان | عضو هیئت مدیره انجمن انبوه سازان استان تهران گفت: ۸۵ درصد از خریداران مسکن سوداگران و ۱۵ درصد مصرف کنندگان هستند. به گزارش پایگاه خبری «عصر ساختمان» به نقل از باشگاه خبرنگاران جوان، ایرج رهبر عضو هیئت مدیره انجمن انبوه سازان استان تهران با بیان اینکه مسئله افزایش قیمت مسکن در سه ماه گذشته به اوج رسیده است، گفت: تنها ۱۰ تا ۱۵ درصد از خریداران مسکن در چند ماه گذشته مصرف کنندگان واقعی بوده اند. وی ادامه داد: ۸۵ درصد از خریداران مسکن در سه ماه گذشته سوداگران بوده اند که به دلیل امنیت سرمایه گذاری در بازارهای موازی به سمت بازار ساخت و ساز و مسکن هجوم آورده و زمینه ساز رشد جهشی قیمت مسکن شده اند. عضو هیئت مدیره انجمن انبوه سازان استان تهران تأکید کرد: نابسامانیهایی که در بازار طلا، ارز و سکه ایجاد شده یکی از

خبر

مدیر عامل بانک مسکن خبر داد:

پیشنهاد رفع محدودیت وام برای واحدهای زیر ۱۵ سال در بانک مرکزی



احتمالی است که به وجود می آید. در این زمینه اولین اقدام این بوده که حداقل مدت صدور پروانه ساختمانی را به بانک مرکزی پیشنهاد دادیم که بر اساس آن از ۱۵ سال به ۲۰ سال افزایش یابد. مدیر عامل بانک مسکن تأکید کرد: در این کار به بخشی از مردم کمک می کند تا واحدهای با طول عمر بیشتر و با قیمت های مناسب تری خریداری کنند.



برای مطالعه بیشتر کلیک کنید

عصر ساختمان | مدیر عامل بانک مسکن از ارائه پیشنهاد به بانک مرکزی مبنی بر اینکه شرط مدت صدور پروانه ساختمانی از ۱۵ به ۲۰ سال را افزایش دهد تا متقاضیان واحدهای با طول عمر بیشتر خریداری کنند، گفت: پیشنهاد شده سقف اوراق از ۶۰ به ۸۰ میلیون تومان افزایش یابد. به گزارش پایگاه خبری «عصر ساختمان» به نقل از فارس، ابوالقاسم رحیمی انارکی در حاشیه افتتاح گالری آثار هنرمندان در شهر جدید اندیشه با اشاره به برنامه های بانک مسکن برای افزایش قدرت خرید مردم برای ورود به بازار گفت: در ارتباط با صندوق پس انداز مسکن یکم بانک مسکن در حال انجام یک اقدام است که این صندوق افزایش سقف تسهیلات مستلزم چند محدودیت است. اولین محدودیت توانایی پرداخت اقساط از سوی متقاضیان وام است. وی ادامه داد: محدودیت بعدی در ارتباط با تأمین کسری منابع



به ایستگاه فرودگاه
Qeshm Air

«با ما خیال ابرها را تجربه کنید»



Qeshm Air sales office - Tehran

+98 21 47999

@QeshmAir

qeshmair

سامانه فروش آنلاین بلیط قشم ایر

ebooking.qeshm-air.com

ebooking.qeshmair.aero

www.4764.ir

www.qeshm-air.com





Bologna 17-20 October

2018



Exhibition of new building industrialisation and land use

نمایشگاه صنعت ساختمان نوین

تور بازدید از بزرگترین نمایشگاه ساختمان ایتالیا - بلونیا

کسب اطلاعات و ثبت نام

خط ویژه: ۰۹۱۰۰۹۱۰۰ - ۰۲۱ - موبایل: ۰۹۱۰ ۲۳۰۰ ۹۰۱

داخلی ۳۰۵ الی ۳۰۷ | www.eavar.com

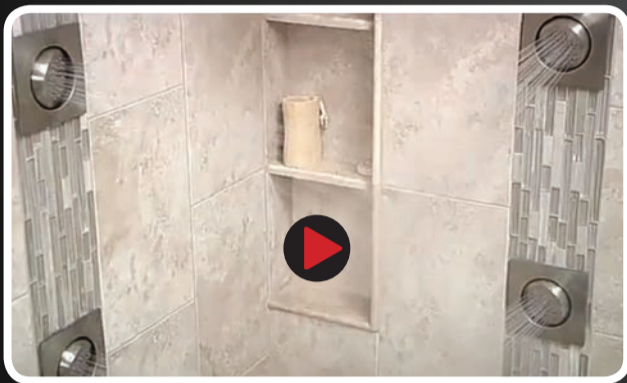


عصر ساختمان
اطلاعات تورها





خانه های مسکونی در مریخ



دوش آب مدرن با قابلیت کنترل دیجیتال

برای پخش این ویدئو کلیک کنید



بازار صادراتی کاشی با افزایش بهای ارز مقرون به صرفه شد



گران ترین ویلا در آمریکا



0:30 / 1:40



رپرتاژ

کاشی الوند
ALVANDTILE

لزوم توسعه پایدار در صنعت کاشی و سرامیک

خود را تقویت کنیم و زمانی که حائز شرایط مناسب بودیم برای صادرات تلاش کنیم.

در حال حاضر نوسانات ارزی و تحریم‌های موجود فشار زیادی را به بخش‌های مختلف و به خصوص بخش ساختمان وارد کرده است که نیازمند یک وحدت و همدلی بین فعالان این صنعت است. توصیه شما برای پیشبرد اهداف تجاری فعالان این صنعت چیست؟

موضوع تحریم‌ها به هیچ وجه موضوع جدیدی نیست. درست است که در حال حاضر شدت این تحریم‌ها زیاد شده است، اما ۴۰ سال می‌شود که کشور درگیر تحریم است. در واقع از ابتدای سال ۵۷ شاهد وجود این مسائل در کشور بوده‌ایم. گاهی اوقات با شدت بیشتر و گاهی اوقات هم ضعیف‌تر. قطعاً نیاز است که مقاومت و ایستادگی در مقابل این فشارها در دستور کار قرار بگیرد. باید به این موضوع توجه داشته باشیم که قرار نیست کسی به کمک ما بیاید و باری از روی دوش ما بردارد. این کشور و این صنعت به ما تعلق دارد، بنابراین به هر شکل و اندازه‌ای که در توان داریم باید یکوشیم تا باری از روی دوش کشور برداریم.

توصیه شما به عنوان یک مدیر با سابقه و با توجه به شرایط موجود برای مدیران جوان‌تر چیست؟

توصیه من به مدیران جدید این است که صبر، اراده و تحملشان را تقویت کنند و توجه داشته باشند که ضمن تقویت روحیه باید فکر، طرح و برنامه داشته باشند تا با خرد جمعی و مشورت همراه با سعه صدر بتوانیم از این برهه سخت تاریخی گذر کنیم. قطعاً در سایه این صبر و تحمل گشایش است.

این مملکت به ما تعلق دارد، بنابراین برای سربلندی این کشور باید تمام تلاش خود را انجام دهیم. آیندگان راجب ما قضاوت خواهند کرد پس طوری رفتار کنیم که در آینده حرف و سخنی برای تاریخ داشته باشیم و همچنین بتوانیم از این گذر تاریخی سربلند بیرون آییم.



به این موضوع بپردازند و از وقوع این مساله جلوگیری کنند. در این راه ممکن است برخی کالاهای بی کیفیت از علامت استاندارد استفاده کنند و یا شکل کار رو به نحوی ارائه دهند که این کالا، کالای با کیفیت است، اما چون درگیر این موضوع هستیم، شاهد آن هستیم که کالاهای ایرانی صادر می‌شود اما متأسفانه به هیچ عنوان دارای کیفیت نیستند.

هنگامی که منابع کشور را معطوف به یک محصول می‌کنیم باید به مسائل ملی به قدری غیرت و حساسیت داشته باشیم که کالای با کیفیت تولید کنیم؛ این یکی از رسالت‌هایی است که همه باید نسبت به آن حساس، دقیق و مومن باشند و حتی زمانی که خودمان به جایی رسیدیم که کالایی قابلیت صادرات ندارد هیچ اصراری به صادر کردن آن محصول نداشته باشیم، به جای آن

در سال گذشته ما تیراژ بالایی به کشورهای اروپایی صادرات داشتیم. مجموعه کاشی الوند به قدری در بحث صادرات جدی است که سال گذشته حتی به کشور مکزیک هم صادرات داشتیم. بنابراین مهمترین وظیفه مجموعه الوند و همچنین سایر مجموعه‌هایی که به نحوی با این صنعت ارتباط دارند، تقویت کیفیت است. گفتنی است که در این راه همواره حمایت انجمن صنفی کاشی و سرامیک را در کنار خود داشته‌ایم، مسائل و مشکلات ما را رصد می‌کنند و به گوش مسئولین محترم می‌رسانند. امیدوار هستیم تا بتوانیم همین روند کیفی را تقویت و توسعه دهیم و در کنار آن صادرات با برنامه‌ای داشته باشیم.

صادرات کالای بی کیفیت ایرانی یکی از ایرادات این صنعت است که از مسئولین تقاضا دارم به طور جد



برای مطالعه بیشتر کلیک کنید

عصر ساختمان ۱ یکی از با سابقه ترین شرکت‌های فعال در حوزه کاشی و سرامیک کاشی الوند است. محمود مومنی با برنامه‌های توسعه‌ای و پایدار سکان مدیریت این مجموعه بزرگ را به دست گرفته است. در گفت‌وگویی اختصاصی مهم برنامه‌های کاشی الوند را جویا شدیم که در ادامه میخوانید:

برنامه‌های کاشی الوند در سال ۹۷ برای توسعه بازارهای صادراتی چیست؟

همانطور که می‌دانید کاشی الوند یکی از با سابقه ترین و خوش سابقه ترین مجموعه‌های تولید کاشی و سرامیک در کشور است و باعث افتخار بنده است که در این مجموعه فعال باشم. هدف من این است که فعالیت سیستم را به سمتی پیش ببرم که ضمن ساختار سازی برای ایجاد توسعه پایدار، برای آینده این مجموعه هم برنامه‌ریزی مناسبی داشته باشیم. در حال حاضر بحث توسعه صادرات از مهمترین کارهایی است که قصد داریم در سال ۹۷ پیگیری کنیم. در رابطه با توسعه صادرات می‌توان گفت هیچ امری مهم‌تر از آن نیست. امروزه با مراکز تولیدی که در کشور در حال فعالیت هستند می‌توان اذعان داشت که بازار داخلی اشباع شده است. باید تمام توان خود را معطوف به بحث کیفیت کنیم و در حالی که بازارهای صادراتی را رصد می‌کنیم بتوانیم حضور موفق داشته باشیم.

کیفیت بحث اول در بازار رقابتی در دنیا است و مجموعه الوند با توجه به سابقه خوبی در این مبحث اکنون حضور پر رنگی در بازار اروپا دارد. در حال حاضر اروپا مهد تولید کاشی و سرامیک در دنیا است. با توجه با این مساله و همینطور در نظر گرفتن بحث کیفیت کاشی الوند، مجموعه ما از این بازار رقابتی نیازمندی‌هایشان را دریافت می‌کند.



مدیریت پروژه موثر



برای مطالعه بیشتر کلیک کنید



برنامه زمانبندی، برنامه ریسک، برنامه منابع انتخاب تیم

بعد از تعریف منشور و محدوده و محتوای پروژه، شما باید برای شناسایی مدیر پروژه و برنامه‌ریزان پروژه اقدام کنید. داشتن مدیر پروژه و مدیر برنامه‌ریزی و تیمی متخصص طی کردن نیمی از مسیر موفقیت است. از دید یک مدیر پروژه تعریف ساختار شکست کار، شناسایی تحویل شدنی‌ها و تشخیص درست مهارت‌های مورد نیاز هر کار به یک اندازه مهم هستند.

برنامه زمانبندی پروژه

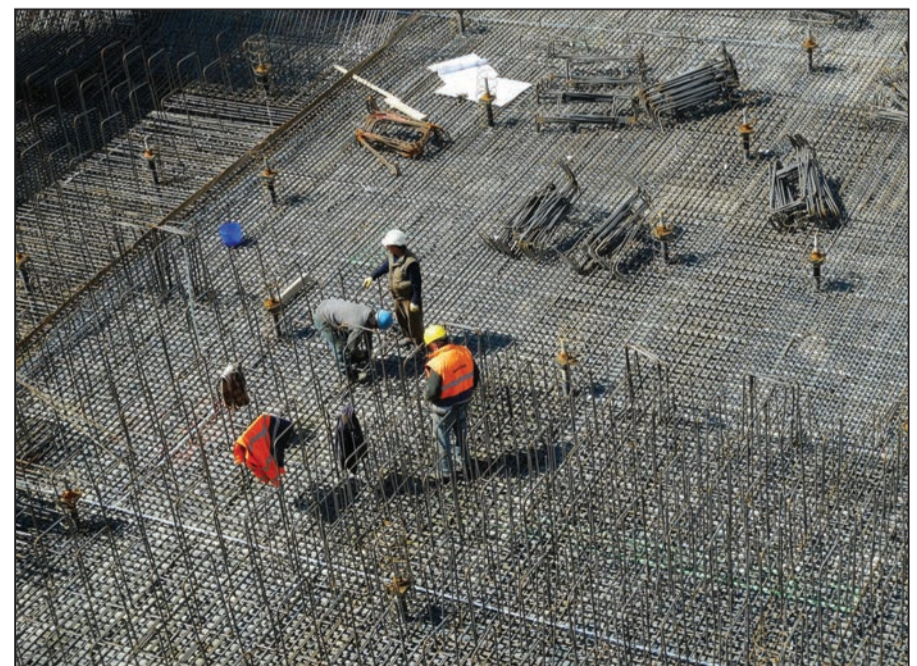
برنامه‌ریزی پروژه نیاز به تعریف درست منشور و محدوده پروژه دارد. وقتی که مدیر برنامه‌ریز درک بهتری از محدوده پروژه و منابع در دسترس داشته باشد می‌تواند برنامه زمانبندی با جزئیات بیشتری را تهیه کند. در این فاز مسئولیتها بطور شفاف به تیم پروژه تخصیص داده میشود و نکته بسیار مهم که در این نوع از برنامه ریزی اتفاق می‌افتد قابلیت پیگیری کارها و مسئولیت‌ها است.

برنامه ریزی ریسک

ریسک‌ها بخشی از پروژه شما هستند. شما نیاز دارید تا در همان ابتدای کار به شناسایی ریسک‌ها و برنامه ریزی برای مدیریت آنها بپردازید و تیم را نسبت به آن آگاه سازید و یا

عصر ساختمان مدیریت پروژه عملی و موثر ریشه در سادگی دارد. این رویکرد برای اقتصاد حال حاضر حیاتی است. زمانی که منابع محدود هستند، بسیار مهم است که بدانید هدف چیست و باید چه چیزی را برنامه ریزی کنید. مدیریت پروژه موثر، دستیابی موفقیت‌آمیز به اهداف، از طریق برنامه‌ریزی و سازماندهی منابع است. همچنین مهمتر از همه اینها جلب نظر و درگیر کردن ذینفعان است؛ ذینفعان پروژه می‌توانند الزاماتی بدون ابهام تنظیم کنند و انتظاراتشان را بیان کنند. آنها هستند که موفقیت پروژه را اندازه گیری می‌کنند. شما و سازمانتان برای بودن در سطح بالایی از کارآمدی باید اصولی و اثربخش عمل کنید. در اینجا، ما شش گام برای مدیریت پروژه موثر و دست یابی به نتایج بهتر را بیان می‌کنیم: شفافیت در الزامات و محدوده و محتوای پروژه

عدم شفافیت الزامات پروژه رایج‌ترین علت شکست پروژه‌ها است. در همان ابتدای امر مطمئن شوید که تمامی ذینفعان اهمیت تعریف شفاف الزامات و مشخص کردن دقیق محدوده پروژه را درک کرده‌اند و از هر اقدامی برای تعریف الزامات ذینفعان بهره ببرید. بر این اساس شما می‌توانید مهمترین الزامات پروژه را تعریف، و منشور و محدوده و محتوای پروژه را تدوین کنید.



ماتیتور و کنترل

هنگامی که تیم پروژه، پروژه را آغاز کرده است، مدیر پروژه موظف به پیگیری پیشرفت پروژه، ارتباطات با مدیران ارشد و مشتریان است. برای کنترل پروژه شما باید: سنجش‌های ماتیتور و کنترل را مشخص کنید فعالیت‌ها و تحویل دادنی را بررسی کنید گزارش تهیه کنید گزارش را تحلیل کنید اقدامات مورد نیاز را انجام دهید

بازنگری

وقتی که پروژه محصول خود را ارائه می‌دهد، شما علاقه دارید که بهره‌برداری مشتری از آن را ببینید شما باید ببینید که محصول پروژه در حال کار برای مشتری است. از نزدیک با مشتریان تعامل کنید. برای بدست آوردن تایید موفقیت پروژه از سوی مشتری، شما می‌توانید برنامه بازنگری تهیه کنید و به‌دنبال بازخورد و شناسایی تجربیات مثبت و منفی خروجی پروژه باشید. همچنین شما باید به دنبال برنامه بازنگری درون سازمانی نیز باشید تا درس آموخته‌ها را جمع آوری کنید.

جمع بندی

تحویل موفقیت آمیز پروژه عملی غیرممکن و عجیب نیست. طبق گزارشات صنایع مختلف پروژه های موفق زیادی وجود دارد (ذینفعانشان راضی بوده‌اند)، اما اگر مدیریت پروژه به شکلی موثر انجام نشود، ریسک‌ها و خطاهای می‌توانند پروژه را از مسیر خود خارج کنند...

یک مرکز ثبت ریسک تحت وب بسازید، که تیم و ذینفعان بتوانند ریسک‌های پروژه را ثبت و هیالیت کنند.

برنامه ارتباطی

در هر مرحله از مدیریت پروژه، مدیر پروژه باید ارتباط برقرار کند. استراتژی و برنامه ارتباطات در موفقیت پروژه اثرگذار است. ارتباطات شفاف مانع از غافلگیری مشتریان و یا مدیران ارشد می‌شود. حتی امروزه، بسیاری افراد از ایمیل برای ارتباطات روزانه خود استفاده می‌کنند. اما این کار، روش مناسبی برای برقراری ارتباط نیست. استفاده از نرم‌افزارهای مدیریتی، جزئی حیاتی از پروژه به‌شمار می‌رود. از طریق این نرم‌افزارها پیشرفت پروژه، ریسک‌ها، جلسات، تغییرات، وضعیت پروژه و... به صورت اتوماتیک در اختیار تیم پروژه، مدیران ارشد و حامیان قرار می‌گیرد و خطای انسانی به حداقل میرسد.

شروع پروژه (Kick-off)

حالا تقریباً همه چیز روی کاغذ آماده به نظر می‌رسد، حال زمان آن است که تیم پروژه شروع به کار کند. همانطور که قبلاً ذکر شد هر عضو تیم، فروشنده، مشتری باید از انتظاراتی که از آنها می‌رود و مسئولیت‌هایشان آگاه شوند. چه زمانی انتظار می‌رود کار مشخصی آغاز شود؟ چه کسی آن را انجام می‌دهد؟ چه زمانی باید تکمیل شود؟ چه اطلاعاتی باید به روز شود؟ هنگامی که تیم پروژه شروع به کار کرد، مدیر پروژه و رهبران پروژه باید نقش تسهیل کننده، راهنما و یا مربی را ایفا کرده و محیطی سازنده و مثبت برای تیم پروژه ایجاد کنند.



باغ‌های عمودی و ساختمان‌های سبز



برای مطالعه بیشتر کلیک کنید

عصر ساختمان ۱ در سال‌های اخیر باغ‌های عمودی طرفداران زیادی یافته‌اند به خصوص در بین افرادی که به دنبال محیطی سبز و شاداب بوده‌اند اما فضای کافی برای این کار را ندارند.

استفاده از باغ‌های عمودی در نمای ساختمان‌ها

باغ‌های عمودی تنها محدود به دیوارهای بیرونی یا فضاهای داخلی نمی‌شود بلکه استفاده از آنها به عنوان نما نیز امکان‌پذیر است. یک طراحی و ساخت مناسب نمای سبز می‌تواند لایه‌ای نازک از گیاهان باشد که علاوه بر ایجاد جلوه مناسب می‌تواند به عنوان عایق حرارتی و به عنوان محلی برای زندگی پرندگان و جانوران نیز باشد.

باغ‌های عمودی اسامی زیادی مانند «دیوار زنده»، «دیوار سبز»، «دیوار بایو»، «دیوار گیاهان» و... دارند که بسته به سلیقه شخص سازنده مورد استفاده قرار می‌گیرد.

نمای سبز نیازمند المان‌های مهندسی، طراحی و باغبانی خاص

ایجاد نمای سبز وظیفه‌ای مهم به شمار می‌رود که نیازمند المان‌های خاص مهندسی، طراحی، باغبانی و آبیاری است. این مسئله تحت تاثیر فاکتورهای زیادی مانند میزان تحمل بار دیوار، شرایط آب و هوایی و... قرار دارد. طراحی مهندسی باغ‌های عمودی باید به گونه‌ای باشد که نیروی اعمالی خام و همچنین نیروی اعمالی در زمان وزش باد را با توجه به شرایط آب و هوایی در روند طراحی لحاظ شده باشد.

در طراحی معماری فضا برای گیاهان انتخاب نوع آنها برای باغبانی مهم است؛ علاوه بر این طراحی باید به گونه‌ای باشد که دسترسی به آنها برای تعمیرات نیز مقدور باشد. نحوه آبیاری این نوع از دیوارها نیز با در نظر گرفتن آب و هوا، راستای رشد گیاهان و تغییرات فصلی تعیین می‌شود و البته بخش لاینفک طراحی دیوارها است زیرا علاوه بر اینکه در زیبایی و حیات گیاهان کار شده بر روی دیوار موثر است از طرفی وزن اعمالی ناشی از رطوبت و آبیاری گیاهان کار شده بر روی آن نقش تعیین کننده‌ای در طراحی سازه‌ای دیوار دارد.

باغ‌های عمودی نیازمند سیستم آبیاری خودکار

نقشه باغبانی برای یک دیوار سبز پس از بررسی میزان تحمل گیاه، مسیر رشد، مشکلات و شرایط زیست محیطی، ملزومات تعمیر و نگهداری و همچنین جلوه و زیبایی گیاهان طراحی می‌شود. کار کردن با گیاهان نیازمند شناخت سیستم آبیاری ویژه آنها است که مهمترین قسمت آن طراحی زهکشی دیوار سبز می‌باشد. باغ‌های عمودی نیازمند طراحی دقیق، سیستم آبیاری خودکار دارای زمان‌بندی یا دارای سنسورهای مختلف متصل به دریچه‌ها است که بسته به شرایط و متغیرهای از پیش تعیین شده عمل می‌کنند.

کنترل فشار آب مسئله مهم دیگری در ارتباط با آبیاری باغ‌های عمودی است. بهینه‌سازی عملکرد نماهای طبیعی ارتباط مستقیمی به رسیدگی به آنها دارد. تیم تعمیر و نگهداری باید به خوبی کار کند چرا که تاثیر گذاری باغ‌های عمودی روی نمای ساختمان بسیار زیاد است این تاثیر گذاری علاوه بر اینکه بر روی فرم و جهت قرار گیری دیوارهای سبز روی نما موثر است از طرفی به واسطه بارگزاری که بر سازه نگهدارنده نما اعمال می‌کند بر روی وزن سازه و مباحث لرزه‌ای آن نیز بسیار تاثیر گذار است.

تفاوت اصلی بین سیستم باغ‌های عمودی و رشد عمودی گیاهان این است که گیاهان خود به خود روی سطح عمودی، ریشه زده و رشد می‌کنند نه اینکه روی سازه‌های مکانیکی از پیش ساخته شده، به صورت بالارونده رشد کنند.

رشد گیاهان نیازمند سیستم‌های سازه‌ای متنوع

به منظور رشد این گیاهان سیستم‌های متنوعی می‌توانند مورد استفاده قرار گیرند مانند پنل‌ها، باکس‌ها، ریل‌ها، فیبرها و نگهدارنده‌هایی که به دیوار متصل می‌شوند. هر کدام از این‌ها سیستمی مخصوص به خود دارند. همچنین تجهیزات و ملزومات به خصوص را برای استفاده از آنها باید فراهم آورد. برخی از این سیستم‌ها پوشش مناسبی را تنها برای یک سمت دیوار فراهم می‌کنند و برخی دیگر رشد گیاه را برای هر دو طرف آماده می‌کنند؛ آنها این قابلیت را دارند که علاوه بر اینکه بر روی دیوار نصب می‌شوند براساس ساختاری از پیش تعیین شده بر روی دیوار یا نما آویزان شوند یا از طریق کابل‌های کششی به نما متصل شوند. برخی از آنها سیستم‌های مقیاسی هستند ولی بقیه اینگونه نبوده و می‌توان آنها را جدا کرده و در جای دیگری نصب کرد. مصالح مورد استفاده در این صنعت تنوع زیادی دارند اما معمولاً از جنس پلاستیک، فلز یا فیبر هستند. بعضی از سیستم‌ها به صورت فصلی مورد استفاده قرار می‌گیرند در حالی که طراحی‌های انجام شده برای استفاده موقت نیستند، این بدان معنی است که بار در نظر گرفته شده برای این نوع گیاهان به صورت دائمی بر روی سازه اعمال شده و هزینه‌های اجرای سازه و زیر سازی نما را به همراه داشته‌اند در حالی که استفاده و عملکرد آنها صرفاً محدود به یک بازه زمانی خاص می‌شود.

مسئله جاذبه مشکلی در اجرا و نگهداری باغ‌های عمودی

در مسئله اجرا و تعمیر و نگهداری باغ‌های عمودی یکسری چالش‌ها و مشکلات وجود دارد؛ مهمترین مشکل در نصب



هدررفت آب را تا حد امکان کاهش دهد.

طول عمر محیط رشد گیاهان

نکته دیگر اینکه محیط رشد باید شرایط لازم برای رشد ریشه‌های تازه را فراهم کند. طول عمر محیط رشد نیز مهم است زیرا از بازسازی و جانمایی مجدد گیاهان جلوگیری می‌کند. برای این هدف باید از زیست توده‌های جوان جلوگیری کرد و استفاده از خاک رس می‌تواند برای زهکشی در بلند مدت کمک زیادی کند. به علاوه محیط رشد باید پایدار باشد و از گیاهان در برابر حرارت بالا محافظت کند. سیستم اجرای دیوارهای سبز عمودی باید به گونه‌ای طراحی شود تا در برابر فشارهای بالای باد، لرزه و شک‌های مکانیکی و همچنین تغییرات آب و هوایی مقاوم باشد. البته توجه ویژه به نسبت بخش سبز پوشیده شده به سطح کل از دیگر نکاتی است که باید در طراحی دیوارهای سبز اهمیت دارد...

آنها مسئله وزن سیستم اجرایی دیوار سبز است که برای همین نیاز است که در مقیاس بزرگ از گیاهان سبک‌تر و با ریشه کم عمق‌تر استفاده شود. به علاوه تفاوت‌های فصلی در رابطه با طول و مقیاس باغ‌ها تاثیر زیادی روی تراکم و میزان دسترسی گیاهان به نور دارد. یک راه ساده برای حل این مشکل استفاده از تکنولوژی‌های به روز مانند نورهای مصنوعی، نگهدارنده‌های مکانیکی، مخزن آب، سیستم عایق حرارتی و... است. میزان تحمل مصالح و سازه مسئله مهمی است که باید در رابطه با آن هنگام طراحی نماهای ساختمان در دقت لازم را به عمل آورد. یک طراحی خوب و دقیق در ساخت باغ‌های عمودی یکسری ملزومات را نیز به همراه دارد. در ابتدا نمونه باید قوی و پایدار باشد تا بتوان سیستم آبیاری را در آن جانمایی کرد. از طرفی استفاده از یک سیستم آبیاری خودکار که بتواند مطابق یک جدول زمان‌بندی آبیاری و از طریق سنسورهای آبیاری آبیاری را فعال کند می‌تواند میزان هزینه و

نصب اسلب‌های بزرگ با ایمنی و سرعت

بالا



های اسلب و البته متحرک است که عملکرد آن به صورت هیدرولیکی انجام می‌شود. این دستگاه به منظور بهبود کارایی و بهره‌وری بالاتر در اجرای کاشی و سرامیک، و همچنین جلوگیری از کاهش خستگی نیروهای اجرایی و در نهایت بروز خطا در حمل و نقل اسلب‌ها طراحی شده است. "روبات اسلب" همچنین قادر است تا کاشی و سرامیک‌هایی را که برای جابجایی بوسیله نیروی انسانی خیلی بزرگ و یا خیلی سنگین هستند را جابجا کند. علاوه بر مطالب گفته شده، این دستگاه به تسریع روند نصب کاشی و سرامیک نیز کمک می‌کند که در حال حاضر به صورت دستی صورت می‌گیرد. دستگاه "روبات اسلب" قابلیت در اختیار پیمانکاران و نصابان قرار می‌دهد تا سرامیک‌های اسلب در هر نوع و اندازه‌ای را در حالت عرضی و یا طولی به همراه ایمنی بالا نصب کنند. بازوی متصل به شش عدد کاپ مکشی - کیومی ۳۰۰ میلی‌متری و بزرگ مجهز شده است که می‌تواند به صورت جداگانه با توجه به هر اندازه سنگ اسلب در جای مناسب و یا در هر شکلی پس از برش، قرار بگیرند. کاپ‌های مکشی دارای زبانه فتری هستند که موجب می‌شود تا کار گرفتن و رها کردن اسلب‌ها را تسهیل بخشد.

برای مطالعه بیشتر کلیک کنید

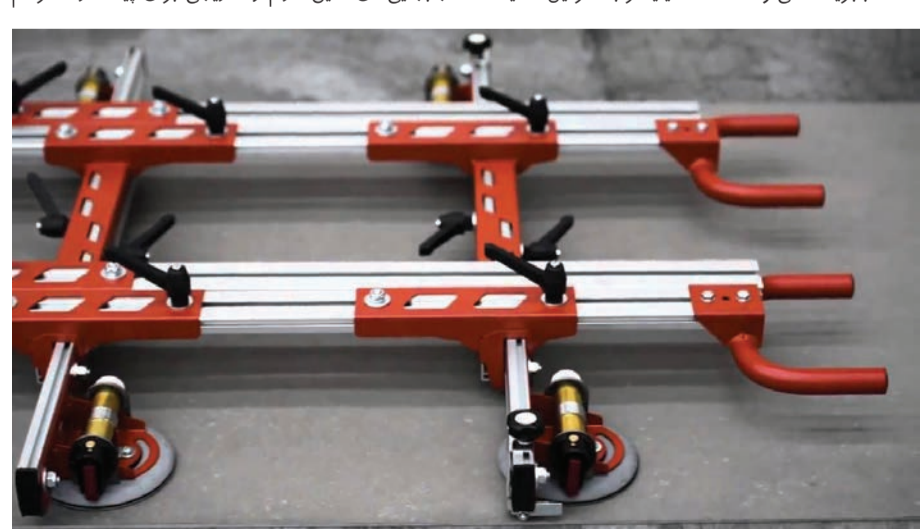
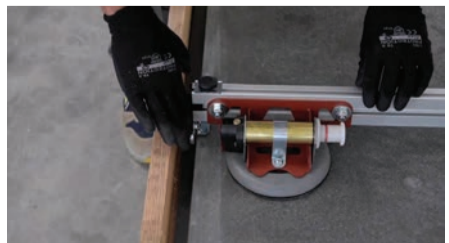
عصر ساختمان ۱ تولید پنل‌های سرامیکی بزرگ مقیاس در اندازه‌های ۴.۸ در ۲.۴ متر همواره برای تولیدکنندگان کاشی به عنوان یک چالش شناخته می‌شود. این در حالیست که چالش اصلی در رابطه با تولید این سائز سرامیک متوجه پیمانکاران و نصابان آنها است، چرا که جابجایی ایمن و نصب سالم این سرامیک‌های گول‌پیکر، بدون صدمه رسیدن به سرامیک امری بسیار دشوار و مخاطره آمیز است. اما گذشت زمان و پیشرفت تکنولوژی باعث شده است که این مشکل تا حدود زیادی برطرف شود. اکنون دستگاه‌های جابجایی به مانند تی-موو (T-Move) و ربات اسلب (Roboslab) انجام این امر را تا حد زیادی تسهیل بخشیده‌اند. این ابزارهای گیرنده و جدید بسیار کاربردی هستند و کار جابجایی و نصب کاشی و سرامیک‌های بزرگ مقیاس را بسیار تسهیل کرده‌اند.

شده است. هنگامی که ایمنی بوسیله دو سیستم پمپ و کیومی اجرا تامین می‌شود، هر کدام از آنها از طریق مسیری مجزا و جدا به ۳ کاپ مکشی متصل می‌شوند. در حالی که هر دو چرخ جلو می‌توانند به صورت مستقیم و یا به روش هدایت هیدرولیکی قفل شوند، در صورت نیاز، چرخ‌های عقب هدایت دستی کامل را فراهم می‌آورند. این امر مانورپذیری بسیار بالایی را برای سیستم فراهم می‌کند آن‌هم زمانی که تثبیت‌کننده‌های جانبی نصب شده، ثبات سیستم را تضمین می‌کنند...

اسلب، قبل از گذاشتن روی چسب نازک و از پیش آماده شده، به‌طور دقیق نصب گردد. هنگامی که دستگاه اسلب‌ها را گرفت، بازوی متصل به بدنه می‌تواند در جهت افقی بچرخد تا اسلب‌ها را به طرفین حمل و در جای موردنظر قرار دهد. این جریان بسیار حیاتی است مخصوصاً هنگامی که دسترسی‌ها محدود باشد، مانند زمانی که چارچوب‌های درب وجود دارند که بالاخره باید با آن‌ها کنار آمد. به خاطر وجود سوپاپ‌های هیدرولیکی در این دستگاه، جابجایی‌های دقیق، آرام و تدریجی برای پیمانکاران فراهم

سیستم کنترل، بازو را در جهت بالا به پایین و در جهت افقی به عمودی (یا برعکس) می‌چرخاند. این امر عملیات اجرای ملات پشت سرامیک‌ها و نصب بر روی دیوار و یا کف را آسان‌تر می‌کند. این سیستم کنترل قابلیت جدا شدن نیز دارد که اجازه می‌دهد تا کاشی‌کار هنگامی که در کنار اسلب ایستاده است بتواند ماشین را کنترل کند، این قابلیت به این معناست که تمام جزئیات نصب قابل مشاهده است. اتصال بازو به بدنه را به کمک بلبرینگ می‌توان تا ۱۰۰ میلی‌متر به طرفین کشید تا

T-Move دستگاه‌های "تی-موو" از تکنولوژی‌ای شبیه گیرنده‌های کاشی و سرامیک استفاده می‌کند، با این تفاوت که در مقیاس‌های بسیار بزرگ‌تر این کار را انجام می‌دهند. این نوع دستگاه دارای ساختاری پیمانه‌ای با کاپ‌های مکشی-کیومی است که موجب می‌شود انعطاف‌پذیری ساده‌ای را به عنوان راه‌حلی برای مساله جابجایی پنل‌های سرامیکی جدا از اندازه و سطح پنل‌های کار شده ارائه می‌دهد. در سطوح پیشرفته‌تر، سیستم "روبات اسلب" به کاربران این امکان را می‌دهد تا پنل‌هایی در هر اندازه و تا وزن ۲۰۰ کیلوگرم را به راحتی جابجا کنند؛ در حالی که با دقت بالا اسلب‌ها را در جای درست چه بر روی زمین و چه بر روی دیوار بنا بر نوع پروژه قرار می‌دهد. این دستگاه، همانطور که قبلاً گفته شد، قادر است اسلب‌هایی با وزن تا ۲۰۰ کیلوگرم را در ابعاد ۱.۸۰۰ در ۳.۴۰۰ میلی‌متر جابجا کند. همچنین اسلب‌ها می‌توانند از ۳.۴۰۰ میلی‌متر بلندتر باشند اما از نظر عرض، نمی‌توانند از ۱.۸۰۰ میلی‌متر پهن‌تر باشند و این محدودیتی برای این دستگاه فوق می‌باشد. زمانی که اسلب‌ها در حالت طولی نصب می‌شوند، حداکثر وزن ۱۰۰ کیلوگرم و حداکثر سائز اسلب‌ها بین ۱.۸۰۰ در ۳.۲۰۰ میلی‌متر می‌بایست باشد. در این حالت، برعکس حالت عرضی، اسلب‌ها می‌توانند پهن‌تر از ۱.۸۰۰ میلی‌متر باشند اما حداکثر از سائز ۳.۲۰۰ میلی‌متر نباید بلندتر باشند.



روبات اسلب
"روبات اسلب" دستگاهی با قابلیت لیفت کاشی و سرامیک

چشم انداز وضعیت بازار ساختمان و قیمت مسکن در سال جاری



هم مربوط است. مجموعه اقتصاد مانند محتوی یک ظرفی است که اگر هر بخش از آن را جابه‌جا کنیم، بخش دیگر هم جابه‌جا می‌شود. به فرض وقتی مردم پول‌های خود را از بانک‌ها خارج می‌کنند، از آن طرف این سرمایه‌ها را به بازار دلار، طلا و مسکن منتقل خواهند کرد. پس همه این تحولات اقتصادی و پارامترهای اقتصادی در کشور به هم مربوط است.

اگر ثبات و پایداری اقتصادی در کشور وجود داشته باشد و فضای تولید در کشور از ثبات و امنیت و سودآوری نسبی برخوردار باشد، بخش بزرگی از این سرمایه‌ها وارد بخش تولید می‌شود که یک امر الزامی در کشور است. به این ترتیب حجم سرمایه‌گذاری نیز در کشور افزایش پیدا می‌کند. ولی متأسفانه به دلیل نامساعد بودن فضای تولید در کشور، این پول‌ها وارد بازار مسکن، طلا و ارز می‌شود. در مجموع باید گفت، هر چند تحریم‌ها می‌تواند منجر به بروز برخی آشفته‌گی‌ها در بازار ارز شود، اما از آنجایی که بخش مسکن ارتباط مستقیمی با ارز ندارد، این حضور گروهی از افراد سودجو و نیز نامساعد بودن فضای مناسب برای سرمایه‌گذاری در بخش تولید کشور است که منجر به افزایش سرمایه‌گذاری در بازار مسکن و در نهایت تشدید بحران و افزایش قیمت‌ها در این بخش می‌شود.

تضعیف تسهیلات مسکن

غلامعلی ثنایی عضو هیئت‌مدیره انجمن انبوه‌سازان خراسان رضوی معتقد است؛ شکی نیست که تسهیلات مسکن کمک بسیار خوبی در جهت رونق بخشیدن به بازار معاملات مسکن است. با این حال این وضعیت نابسامانی که بر اقتصاد کشور حاکم شده و نیز تغییرات نرخ ارز، طلا، اتومبیل و... خریداران مسکن را در یک حالت تردید و شوک قرار داده است. از طرفی هم قدرت خرید متقاضیان مسکن در طول سه چهار سال اخیر به قدری کاهش پیدا کرده که یک حالت سکون و رکود را ایجاد کرده است و قدرت خرید مسکن را از آنها گرفته است.

هر چند دولت در حد توان خود مبالغی را برای تسهیلات خرید مسکن، تصویب کرده، اما آنچه مسلم است، متأسفانه پرداخت اقساط این وام‌ها در توان بخش اعظمی از متقاضیان نیست و از طرفی خود این وام‌ها نمی‌تواند پاسخگوی هزینه بالای خرید مسکن باشد...



اگر در اقتصاد کلان مسکن کماکان شاهد تغییرات اساسی باشیم و تلاطم بر بازارهای رقیب مسکن یعنی ارز، سکه و بورس حاکم باشد این تلاطم به بازار مسکن نیز سرایت پیدا خواهد کرد و ممکن است که در تابستان سال جاری نیز شاهد تغییرات جزئی در قیمت مسکن باشیم.

تأثیرات ارز بر بازار مصالح ساختمانی

داراب صفری، رییس شورای مرکزی سازمان نظام کاردانی ساختمان کشور معتقد است؛ اگر چه با توجه به آشفته‌گی بازار اقتصادی، بویژه در حوزه ارز و طلا، آثار رکودی ملموسی را بر بازار مسکن و ساختمان تا پایان سال ۹۷ شاهد خواهیم بود. اما به جهت رشد بی‌رویه قیمت دلار و ارزهای معتبر جهانی در برابر ریال، رشد قیمت شدیدی را در بازار مصالح ساختمانی نیز تجربه خواهیم کرد. افزایش قیمت ارز تأثیرات بسزایی در قیمت آهن آلات، لوازم و تاسیساتی برقی و مکانیکی، لوازم بهداشتی و حتی دستمزد آکیب‌های اجرایی و کرایه حمل و نقل خواهد داشت و همین امر موجبات افزایش روند صعودی قیمت مسکن را نیز تسریع خواهد کرد و این فرآیند تا زمان تثبیت قیمت ارز و طلا و استقرار ثبات اقتصادی در کشور کماکان ادامه خواهد یافت.

هجوم سرمایه به بازار مسکن

محمدرضا انصاری نایب‌رییس اتاق بازرگانی ایران و رییس شرکت کیسون معتقد است؛ پارامترهای اقتصادی همه به



برای مطالعه بیشتر کلیک کنید

عصر ساختمان | متعاقب اعلام تیم اقتصادی دولت در سال ۹۴، در خصوص کاستن از نرخ بهره سپرده گذاران در بانکهای کشور، انتقادات بسیاری به این سیاست‌های مالی دولت از سوی دانشگاهیان و فعالین حوزه اقتصاد وارد شد و منتقدین اعلام داشتند که بانوجه به سیاست‌های انقباضی و رکودی دولت یازدهم در حوزه اقتصاد و عدم وجود برنامه مدون و معین جهت یکارگیری سرمایه بخش خصوصی، کاستن نرخ بهره‌های بانکی باعث خروج سرمایه افراد از بانکها و هجوم آن به سمت بازار سکه، ارز و مسکن خواهد شد.

اما رییس کل بانک مرکزی اعلام داشت که با توجه به سیاست‌های هدایتی و راهبردی دولت و بانک مرکزی، کاستن از نرخ بهره دو امتیاز ویژه برای کشور و حوزه تولید در بر خواهد داشت.

اول اینکه به میزان چهار هزار میلیارد تومان از سود سالیانه پرداختی به صاحبان حساب‌های سپرده کاسته خواهد شد و به همین میزان نیز از بار مالی بانکها تقلیل خواهد یافت و دوم اینکه سرمایه‌های خارج شده احتمالی از بانکها به سمت تولید و در نهایت ایجاد اشتغال و تولید داخلی هدایت می‌گردند.

متأسفانه بدلیل عدم برنامه ریزی دقیق و کارشناسی سیاستگذاران حوزه اقتصادی به وضعیت حساس و موجود کشور، این طرح دولت با شکست مواجه شد و همانطور که صاحبانظران اقتصادی و اجتماعی قبلاً نیز هشدار داده بودند، خروج سرمایه‌ها از بانکهای دولتی و خصوصی تسریع گردید و سیل سرمایه‌های سرگردان راهی بازار سکه، ارز و البته مسکن شد.

بر همین اساس از نیمه دوم سال ۱۳۹۶ شاهد جهش فوق العاده قیمت سکه و ارز بودیم که تداوم این افزایش قیمت در طی ماههای اخیر، موجب افزایش قیمت ارز و سکه و تحمیل هزینه‌های گزاف و کمر شکن این اقدام بر اکثریت جامعه و مصرف‌کنندگان شد.

بر اساس پیش‌بینی نخبگان دانشگاهی و اقتصاددانان، بازار مسکن نیز از این رشد بی‌رویه قیمت‌ها بی‌نصیب نماند و ترویج بورس بازی و هجوم صاحبان سرمایه‌های سرگردان به بازار مسکن، زمینه رشد بیش از ۲۰ درصدی قیمت مسکن در اواخر سال ۹۶ را فراهم کرد.

اگر چه دولت در پایان سال اقدام به فروش اوراق مشارکت بانکی با سود ۲۰٪ به منظور ترغیب صاحبان سرمایه به حفظ

دارایی خود در بانکها کرد، اما عواقب کاستن از سود بانکی و بی‌اعتمادی عمومی به سیستم بانکی این اقدام دولت را نیز بی‌اثر کرد. حال باید دید بازار مسکن در ماه‌های آتی و با توجه به رشد ۳۰ درصدی قیمت مسکن در بهار ۹۷ چه مسیری را در پیش خواهد گرفت.

تابستان متلاطم مسکن

علی چگنی مدیرکل دفتر برنامه‌ریزی و اقتصاد مسکن وزارت راه و شهرسازی معتقد است؛ اگر میانگین نرخ رشد مسکن طی پنج سال گذشته را بررسی کنیم می‌بینیم که قیمت مسکن ۱۰/۲ درصد رشد داشته است و این رقم پایین‌تر از نرخ تورم عمومی بوده است. بنابراین با توجه به این امر می‌توان گفت که رشد قیمت مسکن طی ماههای اخیر عجیب و غریب نبوده و به هر حال شرایط برای رشد قیمت مسکن مهیا بوده است.

با توجه به قیمت‌های نسبی که در بازارهای سرمایه وجود دارد، می‌توان گفت که قیمت‌ها در بازار مسکن حباب نیست و حباب قیمت مسکن مربوط به قیمت‌های پیشنهادی مالکان است.

در حال حاضر درباره ایجاد حباب قیمت‌ها در مسکن اظهارنظرهای زیادی صورت گرفته است اما باید گفت که این حباب بیشتر در قیمت‌های پیشنهادی است ولی در کلان قیمت‌های معاملاتی حباب قیمتی تشکیل نشده و میزان حباب در قیمت‌های معاملاتی بسیار اندک است.



شرکت ایوار در پی برگزاری موفق دوره‌های پیشین، برگزار می‌کند:

بازدید از دو نمایشگاه همزمان!

نمایشگاه کاشی و سرامیک و نمایشگاه ماشین‌آلات تولید کاشی و سرامیک و آجر (با امکان حضور اعضای خانواده)

CERSAIE
BOLOGNA - ITALY

TECNARGILLA
RIMINI - ITALY

building,
dwelling,
thinking

THE FUTURE
OF CERAMICS

24-28 September 2018
۲ الی ۶ مهر ماه ۱۳۹۷

تاریخ سفر	برنامه سفر	نرخ اقامت در اتاق دوتخته	نرخ اقامت در اتاق یک تخته	ایرلاین
۱ الی ۱۱ مهر ۱۳۹۷ (۱۱ روز و ۱۰ شب)	۳ شب بلونیا، ۳ شب رمینی، ۳ شب ونیز	۳۷۹۰/۰۰۰ تومان + ۲۰۰ یورو	۳۷۹۰/۰۰۰ تومان + ۳۹۰ یورو	Alitalia

خدمات در نظر گرفته شده:

- بلیط رفت و برگشت هواپیمایی آلیتالیا
- اخذ ویزای شنکن از کشور ایتالیا
- صدور بیمه مسافرتی
- اقامت در هتل‌های ۴ ستاره همراه با صبحانه بوفه
- بلیط ورودی نمایشگاه
- همراهی لیدر از تهران
- ترانسفر زمینی بین شهرهای بلونیا، رمینی و ونیز
- برگزاری ۲ نوبت ترانسفر نمایشگاهی در بلونیا و رمینی
- برگزاری ۱ نوبت گشت شهری در ونیز به همراه راهنمای محلی

کسب اطلاعات و ثبت نام

خط ویژه: ۰۹۱۰ ۹۱۰۰ ۰۲۱ - موبایل: ۰۹۱۰ ۲۲۰۰ ۹۱۰
داخلی ۳۰۵ الی ۳۰۷ | www.eavar.com

CERSAIE
TECNARGILLA
Eavar
عصر ساختمان
ساختمان‌فرما

ihome.ir با بیش از ۲۰۰۰ آژانس همکار در تهران
اکنون در مشهد

مشهد، احمدآباد، ناصرخسرو، بین ۲۲ و ۲۳، پلاک ۱۴، طبقه اول، تلفن: ۵۱۳۸۳۲۳۳۳ - ۵۱۳۸۳۲۳۳۳

مشهد، احمدآباد، ناصرخسرو، بین ۲۲ و ۲۳، پلاک ۱۴، طبقه اول، تلفن: ۵۱۳۸۳۲۳۳۳ - ۵۱۳۸۳۲۳۳۳

www.ihome.ir

جامع ترین وبسایت املاک کشور

برای اطلاع از آخرین اخبار حوزه صنعت ساختمان
به پایگاه اطلاع‌رسانی عصر ساختمان مراجعه کنید.

asresakhteman.com



با نگاه خبری عصر ساختمان را در اینستاگرام دنبال کنید
instagram/sakhtemanefarda



با نگاه خبری عصر ساختمان را در تلگرام دنبال کنید
telegram/asresakhteman

دیار تمان ساختمان گروه رسانه‌های امروز

مجید معصومی - عرفان علیزاده - سعید لطفی

آدرس نشریه: خیابان ولی عصر - بعد از تقاطع توانیر - شماره ۲۳۵۱

ساختمان مرکزی گروه رسانه‌های امروز

۸۸۲۰۵۶۳۸ - ۸۸۲۰۵۶۳۹ - ۸۸۸۷۷۰۸۱

عصر ساختمان

شماره چهارم | شنبه ۱۳ مرداد ۹۷ | ۴ آگوست ۲۰۱۸ | www.asresakhteman.com

HOME BRAND



اجاق گاز صفحه‌ای شیشه‌ای پرنسیپ مدل F531ST

اجاق گاز پرنسیپ مدل «F531ST» یکی دیگر از محصولات این شرکت است. این اجاق گاز ۵ شعله دارد و جنس صفحه‌اش تمام شیشه و به رنگ نقره‌ای است. در این مدل ۴ شعله به صورت دو به دو و به شکل قرینه قرار گرفته‌اند و شعله پنجم در وسط قرار گرفته است. این مدل دارای فن‌دک اتوماتیک بوده و ولوم‌های کنترلی شعله‌ها در قسمت پایینی گاز تعبیه شده‌اند. شبکه چدنی نیز روی شعله‌ها قرار می‌گیرد.



کولر آبی سپهر الکتریک مدل SE320

کولر آبی سپهر الکتریک از ورق گالوانیزه با پوشش ۱۹ میکرون روی با مشخصه Z270 ساخته شده است. دارای کلید حفاظت از جان است. راندمان خنک‌کنندگی این کولر بدلیل استفاده از پوشال مرغوب اشباع بالاست. دارای پوشش رنگ الکترواستاتیک مقاوم در برابر UV می‌باشد.



اجاق گاز صفحه‌ای استیل ۵ اتیسی مدل DS-514

اجاق گاز مدل «DS-514» با ابعاد کوچکی که نسبت به اجاق گازهای مبله دارد می‌تواند به راحتی در هر آشپزخانه‌ای نصب و استفاده شود. اجاق گازهای صفحه‌ای انتخابی مناسب برای آشپزخانه‌های امروزی، برای کسانی که استفاده‌ای از فر نمی‌کنند یا به هر دلیل نمی‌خواهند فضای زیادی را به اجاق گاز اختصاص دهند، هستند. این اجاق گاز از بدنه استیل ساخته شده است که علاوه بر استحکام زیاد، در برابر زنگ‌زدگی نیز مقاوم است. این اجاق گاز دارای ۵ شعله است که شامل یک عدد شعله پلویز بزرگ در قسمت میانی دستگاه، یک شعله بزرگ معمولی، یک جفت شعله متوسط و یک شعله کوچک می‌شود.



دوش حمام کسری مدل درسا

جنس تنه این محصول استیل است و با پوششی از نیکل - کروم اندود شده است. این کالای بهداشتی در ابعاد ۸۵*۲۰*۵۰ سانتیمتر و وزن ۴ کیلوگرم عرضه می‌شود. این ست دارای مزایایی شامل: سردوش تمام کروم ای بی اس، گوشی تلفنی تمام کروم ای بی اس، شلنگ ریز بافت کروم، دارای اتصالات برنجی، سه راهی (دایورت) تمام برنج ۱۸۰ گرمی با کارتریج قابل تعویض و لوله استیل آبکاری شده قطر ۲۵ میلی‌متر است.



دوش حمام ملودی مدل آسیا

جنس تنه این محصول استیل ضد زنگ است و با پوششی از جنس نیکل - کروم اندود شده است. این کالای بهداشتی در ابعاد ۸۵*۲۰*۵۰ سانتیمتر و وزن ۳ کیلوگرم عرضه می‌شود. دو لوله خروجی دارد که از استیل ضد زنگ خش‌آبکاری شده ساخته شده است. لوله تلفنی دارای شلنگ کششی ۱۵۰ سانتیمتری است.



پانل دوش ماساژور دار ملودی مدل گزند طلایی

جنس تنه این محصول استیل است و با پوشش pvd تیتانیوم روکش شده تا رنگ ثابت و درخشان و زیبا داشته باشد. این محصول در ابعاد ۱۵۰*۲۸*۵۰ سانتیمتر دارای وزن ۱۳ کیلوگرم است و مجهز به سر دوشی ثابت و سیار است. ماساژور چهار حالتی این پانل می‌تواند خستگی کار روزانه را از تن بزداید.



وان حمام باداب مدل 002

وان حمام باداب مدل ۰۰۲ از جنس آکریلیک بوده که با هفت لایه پوشش فایبرگلاس تقویت می‌شود. ورق‌های به کار برده شده در محصولات باداب دارای بالاترین استانداردهای بهداشتی بوده است با خاصیت آنتی باکتریال خود از رشد باکتری‌های (استافیلوکوکوس اورئوس و اشرشیاکولی) که از گروه میکروارگانسیم‌های بیماری‌زاستند و در محیط‌های گرم و مرطوب رشد میکنند جلوگیری می‌کند. از سوی دی گر لایه آکریلیک این ورق‌ها سبب سهولت در نظافت آن نیز می‌گردد که این مهم از تغییر رنگ و بو گرفتن محصول جلوگیری می‌کند.



گاز صفحه‌ای امرسان مدل EM5HSMR

گاز صفحه‌ای امرسان مدل EM5HSMR از طرح‌های زیبا و خاص این شرکت است که به بازار عرضه شده است. معمولاً کابینت‌های زیرین آن‌ها برای نگهداری قابلمه و ماهیتابه استفاده می‌شود و کسانی که از فرهای معمول زیر اجاق گازهای مبله استفاده چندانی نمی‌کنند، ترجیح می‌دهند از گازهای صفحه‌ای استفاده کنند. تمام رویه کار استیل ضد زنگ است که باعث زیبایی گاز شده است.



وان ساحل مدل آتنا (باشناسی و پنل طولی)

شرکت ساحل وان اقدام به تولید محصولات بهداشتی حمام شامل (وان، جکوزی، زبردوشی، دوردوشی) و در دو نوع متریاکریلیک و کامپوزیت که هر یک دارای مزیت منحصر به فرد و از کیفیت مطلوبی برخوردار هستند. بیشتر قطعات و نازل‌ها از جنس برنج است که در صد ماندگاری بالا در محیط مرطوب حمام را ارائه می‌دهد.



دوش حمام شیرکس مدل یونیکا

جنس تنه این محصول از پلاستیک است و با پوششی از رنگ پودری الکترواستاتیک اندود شده است. این کالای بهداشتی در ابعاد ۱۰*۶۰*۱۵ سانتیمتر و وزن ۱.۵ کیلوگرم عرضه می‌شود. در این ست سردوشی تلفنی تک حالتی ای بی اس با شلنگ تمام فلزی درشت باف و لوله ضد زنگ با آبکاری عالی کروم عرضه می‌شود.



کولر آبی جنرال استیل مدل E_7500

کولر آبی جنرال استیل با ورق گالوانیزه و پوشش رنگ پودری الکترواستاتیک مقاوم در برابر اشعه UV می‌باشد. این کولر با پوشال مرغوب دارای قدرت خنک‌کنندگی بسیار و اشباع بالا می‌باشد.



وان ترک آر مه استاندارد سایز ۲۵*۱۶۰

با توجه به استفاده شرکت ترک آر مه استاندارد از ورق‌های آکریلیک اروپایی از عدم لکه برداری آب روی ورق این محصول زیبا مطمئن بوده و همچنین توسط برد و یا کلیدهای مخصوص تنظیم گرمای آب به سادگی می‌توانید از تمامی امکانات این محصول استفاده کنید.



کولر آبی ارج مدل A_2035

کولر آبی ارج از ورق گالوانیزه با پوشش رنگ پودری ساخته شده است. رادمان خنک‌کنندگی این کولر به دلیل استفاده از پوشال مرغوب اشباع بالا است. دارای پوشش رنگ الکترواستاتیک مقاوم در برابر اشعه UV می‌باشد.

برای معرفی محصولات خود در Home Brand با ما

در تماس باشید.

تلفن: ۸۸۹۲۶۰۰۰